

## ÜBER DEN LEIPZIGER SPORT-CLUB 1901 e.V.

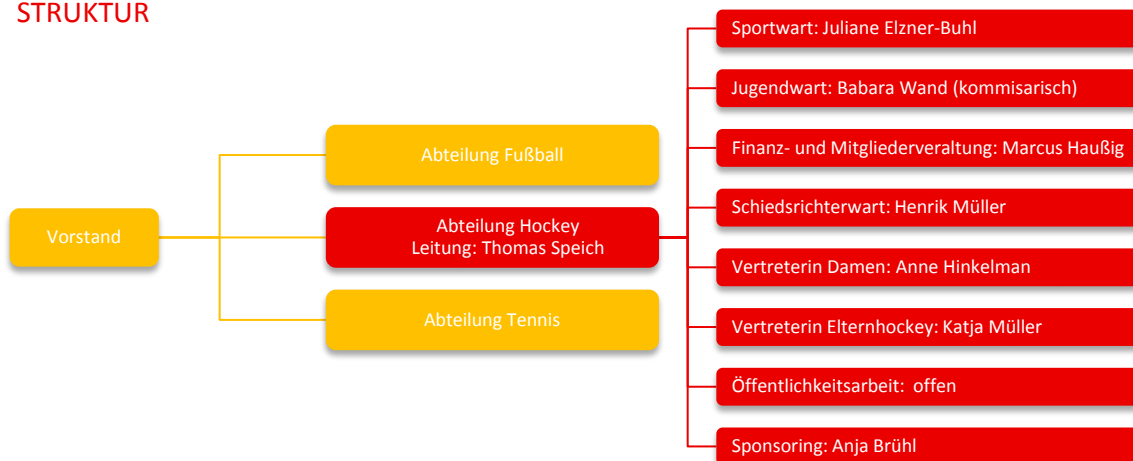
Der Leipziger Sport-Club wurde 1901 gegründet. Nach Tennis nahm der LSC im Jahr 1908 als erster Leipziger Verein das Spiel mit dem Krummstab – damals noch Stockball genannt – in sein Programm mit auf. Neben den Sportarten Tennis und Hockey beheimatet der Sportverein außerdem die Abteilung Fußball. Dem Gesamtverein gehören ca. 1200 Mitglieder an (08/2023).



## ABTEILUNG HOCKEY

Etwa 250 Mitglieder gehören der Abteilung Hockey an, davon ca. 140 Kinder und Jugendliche sowie in etwa 110 Erwachsene. Aktuell stehen ca. zwölf Mannschaften im Punktspielbetrieb, darunter Kinder- und Jugendmannschaften, eine Damenmannschaft, zwei Herrenmannschaften, zwei Seniorenmannschaften sowie eine Elternhockeymannschaft. Diese werden von ca. 20 ehrenamtlichen Trainern und Übungsleitern betreut. Als Bindeglied zwischen Trainern, Mitgliedern und Vorstand koordiniert und organisiert die Abteilungsleitung den Spielbetrieb und vertritt die Interessen der Hockeyabteilung.

## STRUKTUR



## VEREINSPHILOSOPHIE



„Faszination Hockey beim LSC – eine starke Gemeinschaft“: Mit diesem Grundgedanken möchten wir die erfolgreich Tradition des Vereins fortsetzen und sind offen für Interessenten jedes Alters. Der Fokus unseres Engagements liegt dabei im Kinder- und Jugendbereich – der Zukunft unseres Vereines. So basiert unser Erfolg zum einen auf dem sportlichen Talent unserer Mitglieder sowie der Kompetenz und dem Engagement unserer ehrenamtlichen Trainer und Verantwortlichen und zum anderen auf dem tatkräftigen Einsatz unserer Eltern.

## AKTUELLES

Aktuelle Informationen über Hockey beim Leipziger SC finden sich hier:

[www.lsc1901.de/hockey/info](http://www.lsc1901.de/hockey/info)

[Facebook](#)



## MANNSCHAFTEN

Im Hockey werden Mannschaften nach Altersklassen unterschieden. Unsere Mannschaften sind auf dem Feld und in der Halle in Ligen organisiert und spielen Meisterschaften aus. Diese reichen von der sächsischen bis hin zu (ost-)deutschen Meisterschaft. Der Spielbetrieb beginnt im C-Bereich (8 Jahre), die Altersklassen darunter (Minis, D-Bereich) nehmen an von Vereinen organisierten Turnieren teil. Eine Feldmannschaft besteht aus zehn Feldspielern und einem Torwart, in der Halle besteht die Mannschaft aus fünf Feldspielern und einem Torwart. Um erfolgreich an Meisterschaften und Turnieren teilhaben zu können, brauchen Mannschaften einen Kader, der erheblich größer ist als die zum Spielen benötigte Anzahl von Spielern. Aufgrund der unterschiedlichen Altersstruktur und der schwankenden Mitgliederzahl ist die Zusammensetzung der Jugendmannschaften manchmal herausfordernd. Wir bemühen uns, allen Kindern und Jugendlichen eine Trainings- und Spielmög-

lichkeit zu bieten. Dies kann zum Beispiel bedeuten, dass ein Kind in der nächst höheren Altersklasse zum Einsatz kommt. Dieser Einsatz kann auch aus leistungssportlichen Aspekten erfolgen, da er gleichzeitig eine Herausforderung für das Kind darstellt. In diesem Punkt nehmen wir selbstverständlich Rücksicht auf die Belange der Kinder und setzen diese nur mit dem Einverständnis der Eltern ein.



## FÖRDERVEREIN

Der „Förderverein Hockey beim Leipziger SC 1901 e.V.“ hat sich am 26. Juni 2008 als gemeinnütziger Verein gegründet. Vorrangig verfolgt der Verein folgende Ziele:

- (I) Förderung der Nachwuchs- und Jugendarbeit der Abteilung Hockey
- (II) Unterstützung der Finanzierung des Trainingsbetriebes speziell im Nachwuchsbereich
- (III) Unterstützung bei der Instandhaltung und Pflege des Hockey-Kunstrasenplatzes

Im Förderverein kann sich jeder einbringen, der sich im Hockeysport des LSC persönlich und finanziell engagieren möchte. Der Mitgliedsbeitrag beträgt 19,01 € jährlich. Wer nicht Mitglied werden, aber trotzdem den Förderverein in Form einer finanziellen Spende unterstützen möchte, kann gern unser Spenden- und Beitragskonto nutzen:

### DEUTSCHE BANK

**IBAN: DE94 8607 0024 0114 9525 00**

**BIC: DEUTDEDBLEG**

Die Mitglieder des Fördervereins geben gern weitere Auskünfte. Kontaktdaten und Informationen finden sich unter:

➔ [www.lsc1901.de/hockey/foerderverein](http://www.lsc1901.de/hockey/foerderverein)

## SPONSORING

Im Sport sind Spenden und Sponsoring ein fester Bestandteil der Vereinsstrukturen. Die Vereinskassen reichen leider oftmals nicht für zusätzliche oder auch notwendige Ausstattungsmaterialien bzw. erforderlichen Bauvorhaben etc. aus. Sollten Sie Erfahrungen in Sachen Sponsoring und Öffentlichkeitsarbeit bzw. Kontakt zu Firmen oder Medien haben, die den LSC unterstützen möchten, lassen Sie es uns gern wissen.

Oder haben Sie Interesse, uns als Spender oder Sponsor zu unterstützen? Wir finden sicherlich eine Möglichkeit, eine positive Werbewirkung zu erzielen und garantieren Ihnen ein gutes Image in der regionalen Öffentlichkeit.



## WISSENSWERTES ZUR MITGLIEDSCHAFT

### MITGLIEDSBEITRÄGE

<b>Aufnahmegebühren</b>	Erwachsene/Vollzahler:	30,00 €
	Auszubildende/Studenten (bis max. zum vollendeten 25. Lebensjahr):	20,00 €
	Kinder (bis zum vollendeten 18. Lebensjahr ohne eigenes Einkommen):	10,00 €
<b>Beitragsätze</b>	Erwachsene/Vollzahler:	20,50 €
	Auszubildende/Studenten (bis max. zum vollendeten 25. Lebensjahr)/	
	Kinder (bis zum vollendeten 18. Lebensjahr ohne eigenes Einkommen) :	16,50 €
	Rentner/Elternhockeyspieler:	12,50 €
	passive Mitglieder:	10,50 €
<b>Jahresumlage</b>	Erwachsene ab dem vollendeten 18. Lebensjahr:	24,00 €

### ARBEITSSTUNDEN

Jedes Mitglied hat ab dem vollendeten 14. Lebensjahr pro Kalenderjahr eine gewisse Anzahl gemeinnütziger Arbeitsstunden zugunsten des LSC zu erbringen (z.B. Trainertätigkeiten, Mithilfe bei Veranstaltungen). Von dieser Regelung sind Mitglieder über 60 Jahre sowie Mitglieder mit Wohnsitz außerhalb des Einzugsgebietes Leipzig ausgenommen.

### SPIELKLEIDUNG UND AUSTRÜSTUNG

Die Vereinsfarben des LSC sind Rot-Schwarz und werden über die Spielkleidung (Trikot, Hose/Rock, Stutzen) nach außen getragen. Die Bestellung erfolgt über unsere Elternvertreterin über den eigenen Vereinsshop:  
E-Mail: [elternsprecher.hockey@lsc1901.de](mailto:elternsprecher.hockey@lsc1901.de).

➔ [www.meine-vereinskollektion.de/lsc-1901-hockey](http://www.meine-vereinskollektion.de/lsc-1901-hockey)  
<https://hockeydirekt.de/clubserien/leipziger-sc/>  
Zur Ausrüstung gehören Hallen- bzw. Feldschläger, Schienbeinschoner, Mundschutz sowie ein Schutzhandschuh in der Halle. Diese Ausrüstungsgegenstände sind in Sportfachgeschäften sowie im Internet erhältlich.

➔ [www.hockeydirekt.de](http://www.hockeydirekt.de) (Ladengeschäft in Leipzig)



Sollten Sie Fragen zur Ausstattung ihres Kindes haben, sprechen Sie bitte den jeweiligen Trainer an!

### VERSICHERUNG

Ihr Kind ist über den Mitgliedsbeitrag bei der ARAG versichert. ➔ [www.arag-sport.de](http://www.arag-sport.de)

Falls nicht schon vorhanden, ist eine zusätzliche Unfallversicherung empfehlenswert, aber keine Bedingung. Für den Zeitraum des Probetrainings ist Ihr Kind über Ihre Krankenversicherung abgesichert.

### KONTAKT

#### Sportanlage und Geschäftsstelle

Leipziger Sport-Club 1901 e.V.  
Pistorisstr. 30  
04229 Leipzig

Geschäftsstelle: Norbertas Sieber

Telefon: +49 (0) 341 4014712  
Fax: +49 (0) 341 4011506  
E-Mail: [info@lsc1901.de](mailto:info@lsc1901.de)

